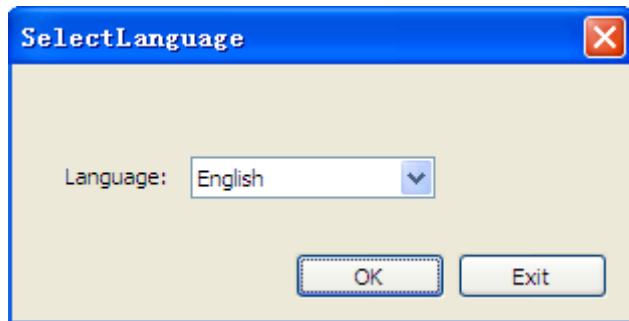


Klikněte na ikonu a zvolte odpovídající jazyk



### Nápověda (Help option)

O aplikaci (About information)

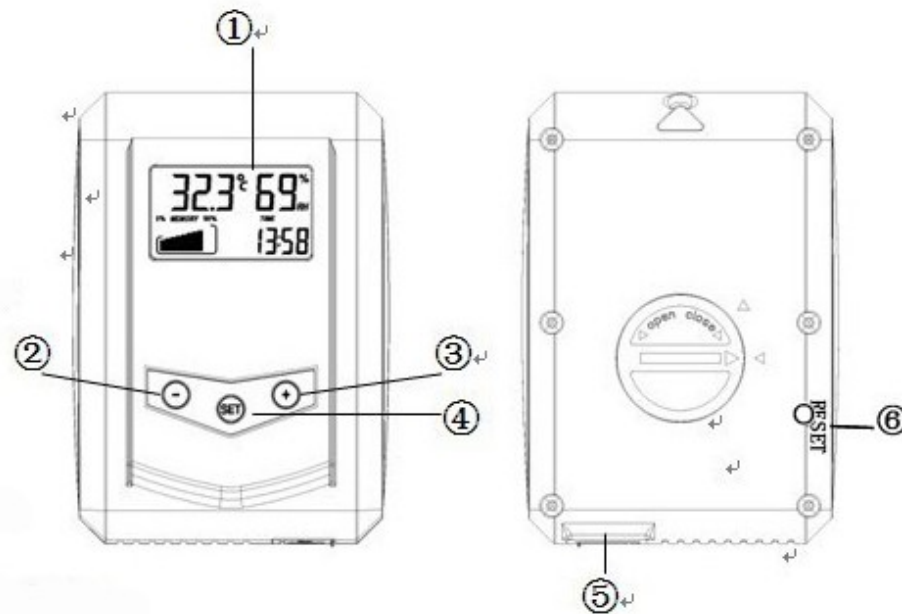


Všechna nastavení, provedená na základní jednotce jsou přenesena i do PC. Pokud provedete nějakou změnu nastavení v PC, pak se vždy každou celou minutu tato změna přenesou do základní jednotky.

### TECHNICKÉ ÚDAJE:

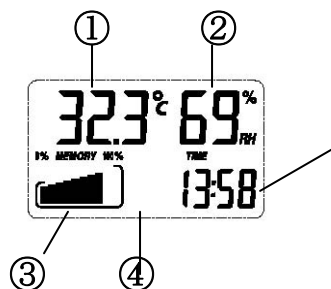
|                  |   |
|------------------|---|
| Paměť            | : Max 16,320 záznamů teploty a vlhkosti |
| Interval záznamů | : 60 sekund až 4 hodiny                 |
| Rozsah Teplot    | : -40 až 60°C                           |
| Přesnost měření  | : +/-1.0°C (v rozsahu 0 až 50°C)        |
| Rozsah vlhkosti  | : 10%-99%RH (relativní)                 |
| Přesnost měření  | : +/-4% (v rozahu 20%-80%)              |
| Software         | : Windows XP, windows Vista, windows7   |
| Baterie          | : článek 3 V lithiový (výdrž cca 1rok)  |
| Rozměry          | : 87x60x19mm                            |

## Záznamník teploty a vlhkosti vzduchu USB Data Logger DS-100 Návod k použití



1. Displej
2. Tlačítko “-“
3. Tlačítko “+“
4. Tlačítko Set (nastavení)
5. USB port
6. Reset

1. Teplota
2. Vlhkost
3. Stav v paměti
4. Interval záznamu
5. Čas/datum/rok



## 1. Úvod

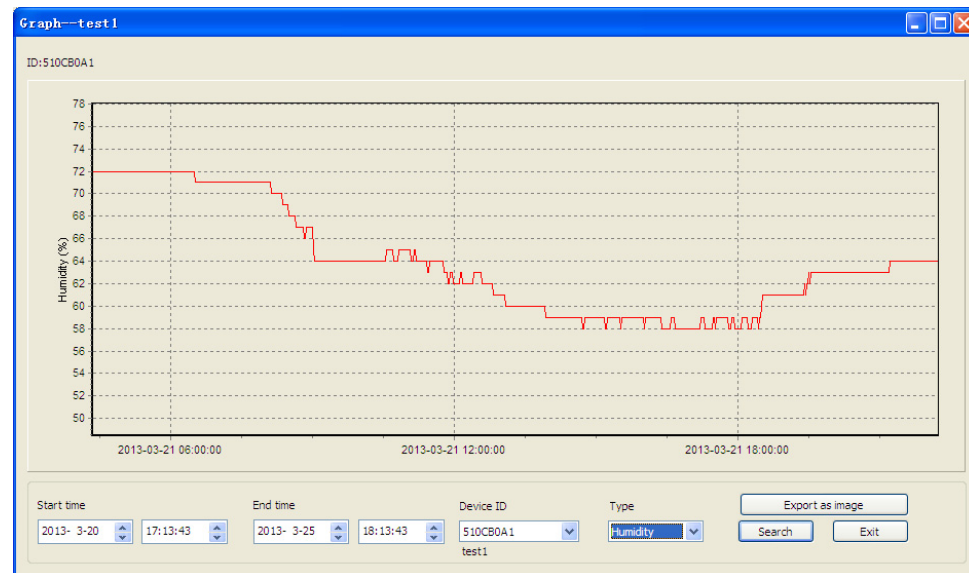
Děkujeme Vám, že jste si vybrali tento předmět pro záznam dat. Malý, jednoduchý a cenově dostupný záznamník dat dokáže měřit a nahrávat data ve specifických intervalech pohybujících se v rozsahu od každých 5 minut až do měření jednou za 4 hodiny. Naším cílem je nabídnout Vám přesný, levný, úsporný, snadno ovladatelný záznamník dat, který se jednoduše integruje do pracovního prostředí svého uživatele.

### 1.1 Obsah balení

- 1x záznamník dat
- 1x USB kabel
- 1x CD ROM
- 1x 3V lithiová baterie CR2032
- Návod k obsluze

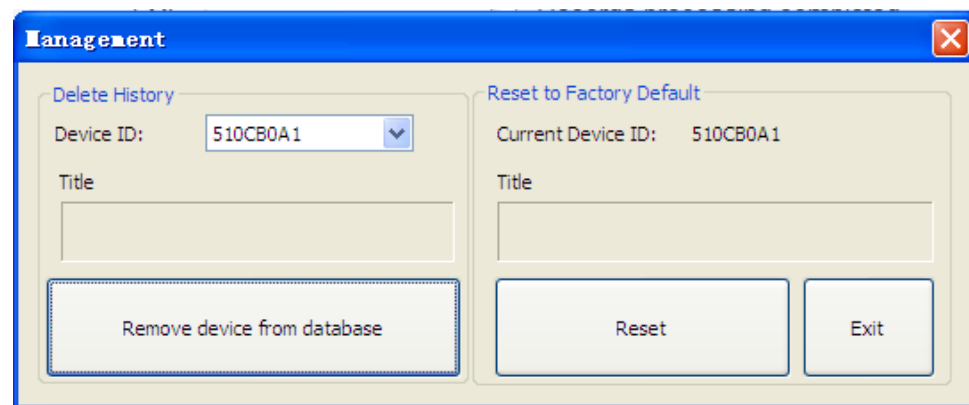
### 1.2 Vlastnosti:

- Měření a záznam teploty a vlhkosti
- Okamžité stahování dat do PC/laptopu
- USB rozhraní pro nastavení a stahování dat
- Snadné re-konfigurovatelné užívání zahrnující software
- Nastavitelné měřicí intervaly od 5 minut do 4 hodin
- Nastavitelné měření ve stupních Celsia či Fahrenheita



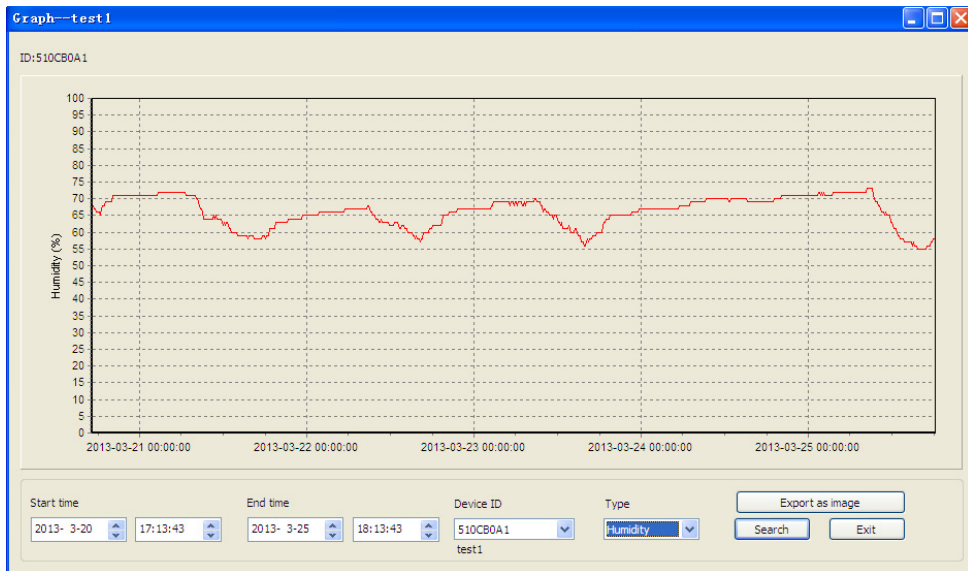
## Management option – Správce

Klikněte na ikonu management pro vstup do Management menu

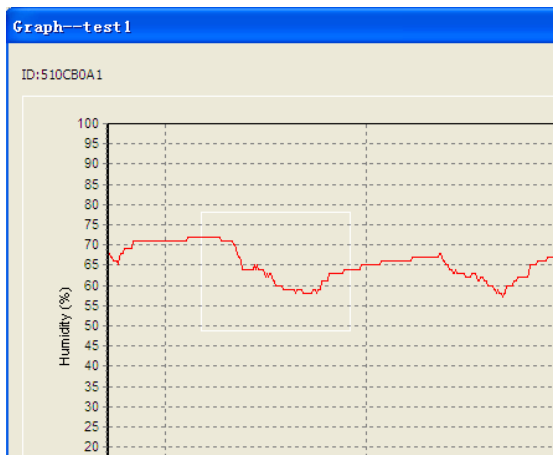


Klikněte políčko “Remove device from database” (Odebrat zařízení z databáze) pro smazání historie dat z PC. Předtím odpojet Dataloger od PC. Klikněte na tlačítko “Reset” k nastavení zařízení do výchozího (továrního) stavu..

## Language option – Nastavení jazyka



Tato obrazovka umožňuje prohlížení historických dat vykreslené v grafu formátu a také poskytuje volbu pro export dat do souboru JPEG. Chcete-li zobrazit další podrobnosti, stačí pomocí myši vybrat oblast, kterou chcete vidět a na displeji:



- Čas a datum v záznamníku synchronizované s Vaším PC

## 2. Instalace

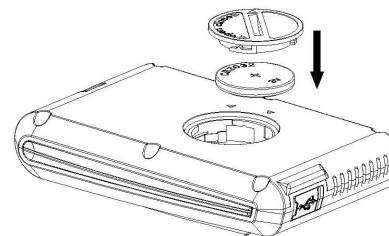
### 2.1 Vložení baterie

Immediately po vložení baterie se na 3s. rozsvítí všechny LCD segmenty.

#### Pozor:

Dbejte na správnou polaritu baterie!

Před vložení nové baterie vyčkejte 10s.



### 2.2 Montáž na zeď

Lze upevnit ke zdi pomocí šroubků (nejsou přiloženy)

## 3. Funkce:

### “SET” TLAČÍTKO:

- Stisk “SET” v základním režimu přepíná mezi zobrazením času a intervalu záznamu.
- Dlouhý stisk “SET” pro vstup do nastavovacího módu.

### TLAČÍTKO “+” :

- V základním režimu stisk “+” přepíná mezi datumem a časem.
- V nastavovacím módu stisk “+” slouží ke zvyšování nastavované hodnoty.

### TLAČÍTKO “-” :

- V nastavovacím módu stisk “-” slouží ke snižování nastavované hodnoty.

### TLAČÍTKO “RESET”:

Je-li přístroj “mrtvý” nebo zobrazuje pouze “888” či nijak nereaguje, stiskněte tlačítko “RESET”.

## 4. Programovací režim

### REŽIM NASTAVENÍ (SET):

- Dlouhý stisk tlačítka “SET”
- Stiskněte “SET” pro volbu pořadí následujících nastavení:
  - 1) 12/24 hodinový formát
  - 2) Nastavení času (hodiny/ minuty)
  - 3) Nastavení data (rok/měsíc/den)
  - 4) Zobrazení teploty ve °C nebo °F
- Nastavovací režim se ukončí samovolně po 30s nečinnosti.

### REŽIM SPÁNKU (SLEEP):

- Zařízení samovolně přejde do režimu spánku, pokud během 2min. nestisknete žádné tlačítko
- Režim spánku prodlužuje životnost baterie, všechny funkce jsou neustále v činnosti..

### REŽIM PAMĚŤ:

Obsazení paměti je indikováno 10 sloupcovými grafy. Každý z nich představuje 10% obsahu paměti. Je-li paměť naplněna, začnou se nejstarší uložená data přepisovat novými.

**Pozor.** Při výměně baterie jsou veškerá uložená data ztracena!

## 5. Program (Software)

### 5.1 Systémové požadavky (System requirements)

K instalaci software do vašeho PC jsou nutny tyto minimální požadavky:

Operační systém: Windows XP, Windows Vista, windows7

Internet Explorer 6.0 nebo vyšší

Processor: Pentium III 500 MHz nebo vyšší

Memory: alespoň 128MB, 256MB doporučeno

CD-ROM

Data logger a PC nutno propojit USB kabelem

### 5.2 Instalace Software

1. Zapněte váš PC a vložte CD-ROM do mechaniky.
2. Dvakrát klikněte na soubor “Data Logger.exe”
3. zvolte next a vyberte cílovou složku (dle potřeby změňte adresář))
4. zvolte next a vyberte odkaz složku
5. zvolte next a vyberte additional tasks.
6. zvolte next

| Number | Record Time        | Temperature(°F) | Humidity(%) |
|--------|--------------------|-----------------|-------------|
| 1      | 2013-3-20 17:02:09 | 85.5            | 68          |
| 2      | 2013-3-20 17:03:09 | 85.5            | 68          |
| 3      | 2013-3-20 17:04:09 | 85.5            | 68          |
| 4      | 2013-3-20 17:05:09 | 85.5            | 68          |
| 5      | 2013-3-20 17:06:09 | 85.3            | 68          |
| 6      | 2013-3-20 17:07:09 | 85.3            | 68          |
| 7      | 2013-3-20 17:08:09 | 85.3            | 68          |
| 8      | 2013-3-20 17:09:09 | 85.3            | 68          |
| 9      | 2013-3-20 17:10:09 | 85.3            | 68          |
| 10     | 2013-3-20 17:11:09 | 85.3            | 68          |
| 11     | 2013-3-20 17:12:09 | 85.3            | 68          |
| 12     | 2013-3-20 17:13:09 | 85.5            | 68          |
| 13     | 2013-3-20 17:14:09 | 85.5            | 68          |
| 14     | 2013-3-20 17:15:09 | 85.3            | 68          |
| 15     | 2013-3-20 17:16:09 | 85.3            | 68          |
| 16     | 2013-3-20 17:17:09 | 85.3            | 68          |
| 17     | 2013-3-20 17:18:09 | 85.3            | 68          |
| 18     | 2013-3-20 17:19:09 | 85.3            | 68          |
| 19     | 2013-3-20 17:20:09 | 85.3            | 68          |
| 20     | 2013-3-20 17:21:09 | 85.5            | 68          |
| 21     | 2013-3-20 17:22:09 | 85.5            | 68          |
| 22     | 2013-3-20 17:23:09 | 85.5            | 67          |

Tato obrazovka umožňuje prohlížení zaznamenaných dat a také poskytuje nabídku pro export dat do aplikace Excel nebo kompatibilní. (CSV soubor). Pokud byste chtěli vidět všechny data historie v požadovanou období, vyberte dobu trvání a stiskněte Search (Hledat). Máte-li více Datalogerů, vyberte požadovaná data zařízení z historie ID zařízení rolovací nabídka. Klikněte na tlačítko Exit pro opuštění menu historie.

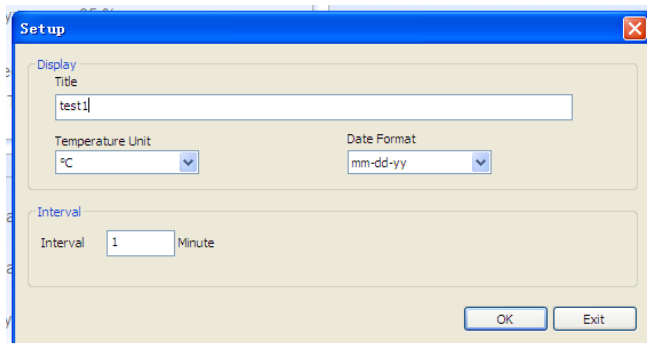
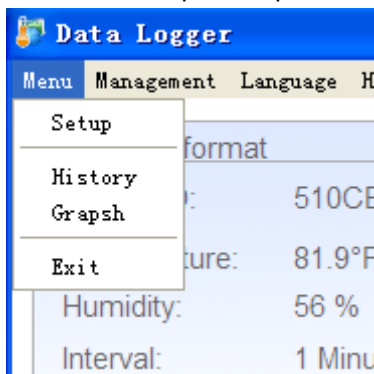
Klikněte na tlačítko Graf pro vstup do menu Graf

Data budou označena unikátním ID (identikačním kódem) pro každý Dataloger.

**Panel nástrojů (Tool Bar):** Zde máte k dispozici 4 volby; Menu, Management (nastavení), Language (jazyk) and Help (návod).

### Záložka Menu

Klikem na setup, vstoupíte do Setup menu - nastavení



**Name (jméno):** Zde si můžete Váš záznamník nějak pojmenovat (např. skleník).

**Temperature unit:** Zde si zvolíte jednotky Celsius (C°) nebo Fahrenheit (F°)

**Date Format:** Nastavíte formát data buďto mm-dd-yy nebo dd-mm-yy

**Interval:** volba intervalu pro ukládání dat 1 to 240minut

Kliknutí na History vstoupíte do History Menu (historie)

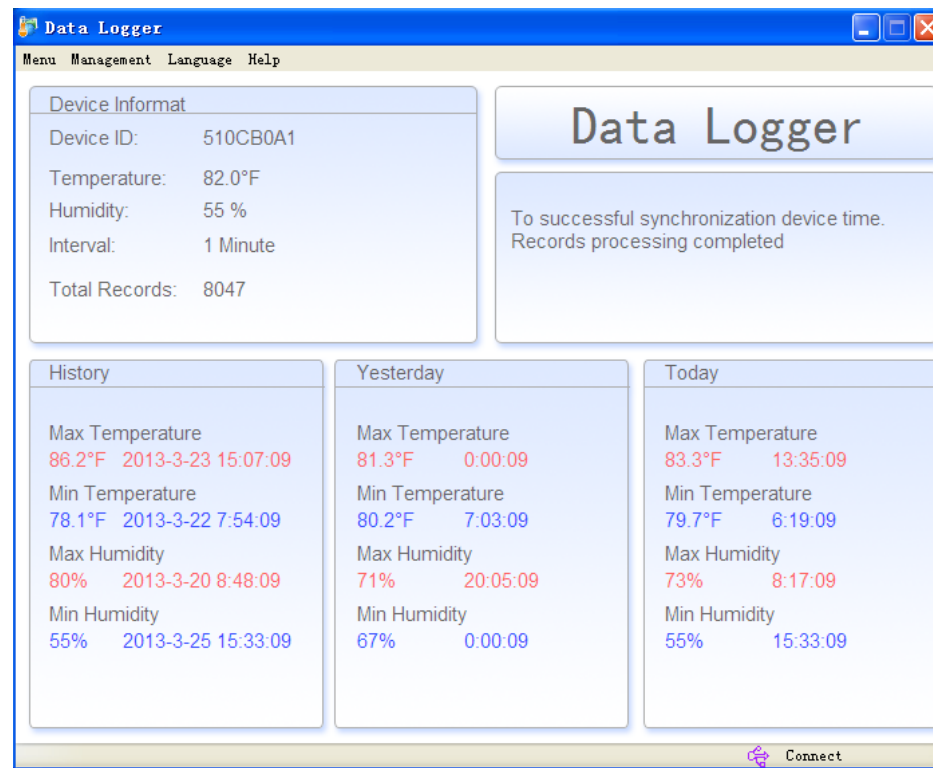
7. zvolte install a program se automaticky nainstaluje.

8. zvolte finish k dokončení instalace.

9. Spuštění "Start—všechny programy—Datalogger" dvojným kliknutím na ikonu Dataloger..

### 5.3 Základní nastavení (Basic Settings) programu "USB Datalogger"

Po spuštění programu "Datalogger" se na obrazovce objeví následující úvodní stránka:



Propojte Dataloger USB kabelem s PC. Zobrazí se ikona  Po načtení dat se

zobrazí ikona 